

「遊戯王カードゲームポイント」のご利用について

STEP1：遊戯王ニューロンをインストール

ご自身のスマートフォンに「遊戯王ニューロン」をインストールします。

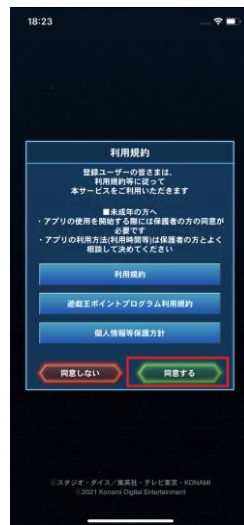
- ①各種設定を行います。
- ②利用規約を確認し、[同意する]をタップします。
- ③画質を選択します。
- ④ダウンロード完了後、「遊戯王ニューロン」を起動します。
- ⑤「トラッキング」「KONAMI ID」の設定を行います。⇒STEP2へ

※既に「遊戯王ニューロン」をインストール済の方はSTEP2へ

- ①各種設定を行います
(通知・言語・地域)



- ②利用規約に同意の上、
[同意する]をタップ

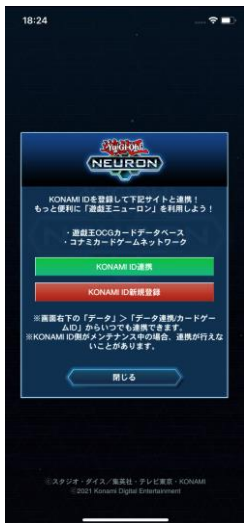
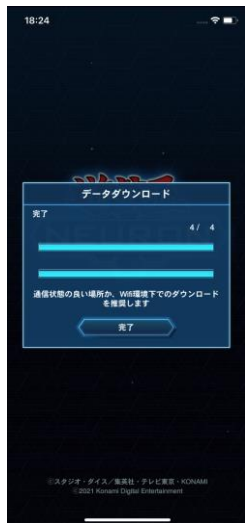
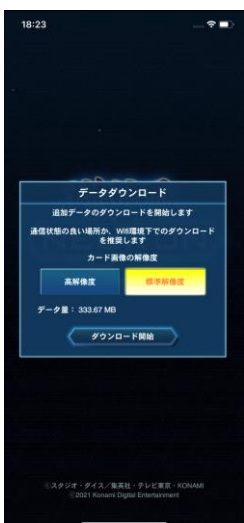


- ③画質を選択します

- ④ダウンロード完了後
アプリを起動します

- ⑤「トラッキング」
「KONAMI ID」の設定を
行います

- 「KONAMI ID」の設定を
行います



STEP2 : 「KONAMI ID」と「カードゲームID」の連携

「KONAMI ID」と「カードゲームID」を連携します。

①[KONAMI ID新規登録]をタップします。⇒②へ

既に「KONAMI ID」をお持ちの方は[KONAMI ID連携]をタップします。⇒③へ

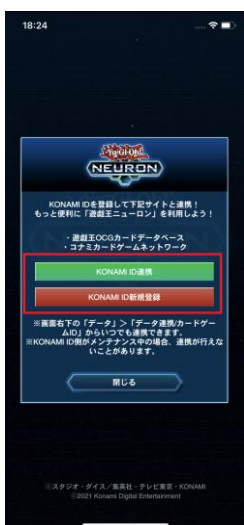
※既に「遊戯王ニューロン」をインストール済の方はデータの項目から[データ連携/カードゲームID]をタップします。

②[新しくメールアドレスとパスワードの設定]をタップし、個人情報を入力します。⇒STEP3へ

③ [KONAMI の他のアプリでメールアドレスを登録している方 (KONAMI IDをお持ちの方)]をタップし、「KONAMI ID」「パスワード」を入力後、ログインをタップします。⇒STEP3へ

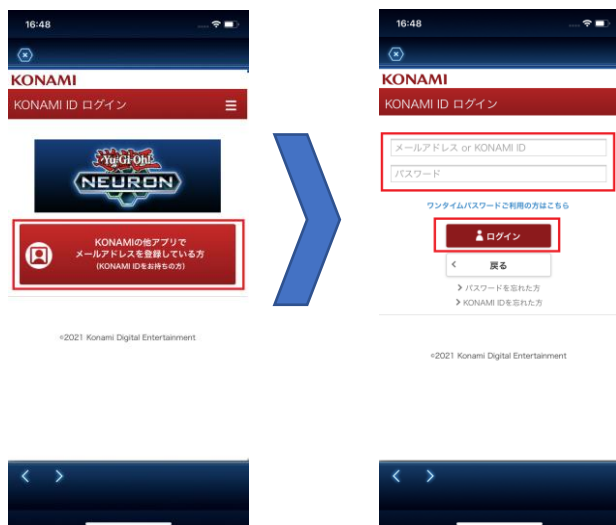
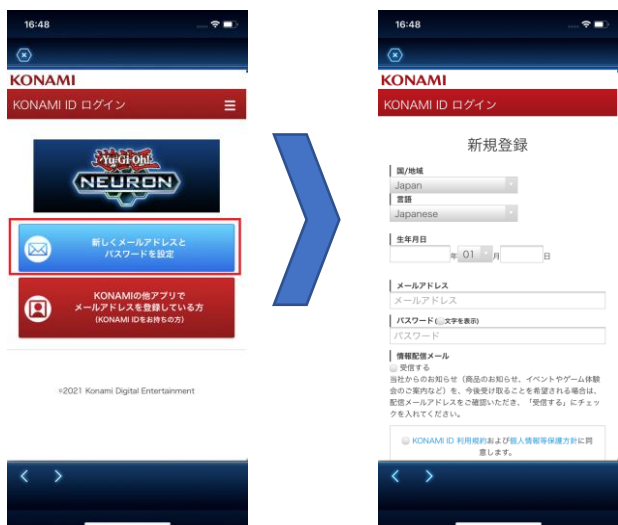
①[KONAMI ID新規登録]をタップ
「KONAMI ID」をお持ちの方は[連携]をタップ

※「遊戯王ニューロン」をインストール済の方は[データ連携/カードゲームID]をタップ



②[新しくメールアドレスとパスワードの設定]を
タップし、個人情報を入力
(登録にはメールアドレスが必要です)

③ (KONAMI IDをお持ちの方) をタップし、
「KONAMI ID」「パスワード」を入力し
[ログイン]をタップ



STEP3：遊戯王カードゲームポイントの確認

「KONAMI ID」が正しく連携されているか確認します。

①右下の[データ]をタップし、[データ連携]が行われているか確認できます。

※「KONAMI ID」と連携されていない場合、アラートが表示されます。

②遊戯王カードゲームポイント実施店舗にて、遊戯王関連商品をお買い上げ時に「カードゲームID」を提示します。店舗スタッフの操作後、ポイントが付与されます。

※ポイントは100円（税込）購入毎に1ポイント付与されます。

※ポイントの付与は1日200ポイントが上限となります。

※海外版・中古品・ゲームソフトは対象外となります。

①[データ]をタップし、
連携されているか確認

②対象店舗で「遊戯王」関連商品を購入いただく際に
「カードゲームID」を提示するとポイントが付与されます。



遊戯王カードゲームポイントのご利用方法

貯まったポイントは、[ポイント交換]より
各種景品に交換することができます。

交換する期間によってさまざまなアイテムを
ご用意させていただく予定です。

※別途、送料の負担が必要になります。

※遊戯王カードゲームポイントは予告無く変更、
中断、または中止させていただく場合がございます。

